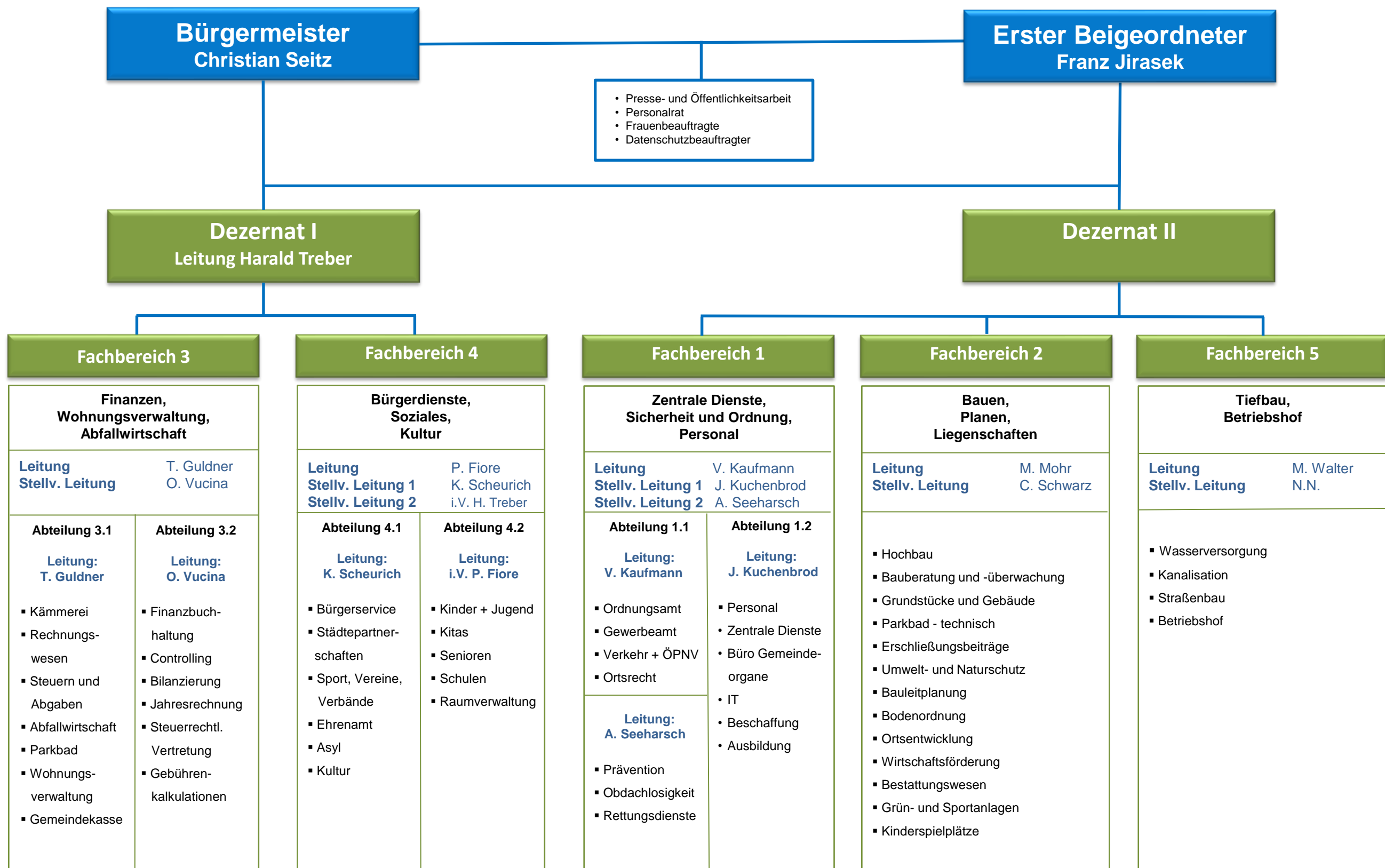


Organisation der Gemeindeverwaltung Kriftel



- Presse- und Öffentlichkeitsarbeit
- Personalrat
- Frauenbeauftragte
- Datenschutzbeauftragter

Finanzen, Wohnungsverwaltung, Abfallwirtschaft

Leitung T. Guldner
Stellv. Leitung O. Vucina

- | | |
|--|---|
| <p>Abteilung 3.1
Leitung: T. Guldner</p> <ul style="list-style-type: none"> ▪ Kämmerei ▪ Rechnungswesen ▪ Steuern und Abgaben ▪ Abfallwirtschaft ▪ Parkbad ▪ Wohnungsverwaltung ▪ Gemeindekasse | <p>Abteilung 3.2
Leitung: O. Vucina</p> <ul style="list-style-type: none"> ▪ Finanzbuchhaltung ▪ Controlling ▪ Bilanzierung ▪ Jahresrechnung ▪ Steuerrechtl. Vertretung ▪ Gebührenkalkulationen |
|--|---|

Bürgerdienste, Soziales, Kultur

Leitung P. Fiore
Stellv. Leitung 1 K. Scheurich
Stellv. Leitung 2 i.V. H. Treber

- | | |
|---|---|
| <p>Abteilung 4.1
Leitung: K. Scheurich</p> <ul style="list-style-type: none"> ▪ Bürgerservice ▪ Städtepartnerschaften ▪ Sport, Vereine, Verbände ▪ Ehrenamt ▪ Asyl ▪ Kultur | <p>Abteilung 4.2
Leitung: i.V. P. Fiore</p> <ul style="list-style-type: none"> ▪ Kinder + Jugend ▪ Kitas ▪ Senioren ▪ Schulen ▪ Raumverwaltung |
|---|---|

Zentrale Dienste, Sicherheit und Ordnung, Personal

Leitung V. Kaufmann
Stellv. Leitung 1 J. Kuchenbrod
Stellv. Leitung 2 A. Seeharsch

- | | |
|--|--|
| <p>Abteilung 1.1
Leitung: V. Kaufmann</p> <ul style="list-style-type: none"> ▪ Ordnungsamt ▪ Gewerbeamt ▪ Verkehr + ÖPNV ▪ Ortsrecht | <p>Abteilung 1.2
Leitung: J. Kuchenbrod</p> <ul style="list-style-type: none"> ▪ Personal • Zentrale Dienste • Büro Gemeindeorgane • IT • Beschaffung • Ausbildung |
|--|--|

Bauen, Planen, Liegenschaften

Leitung M. Mohr
Stellv. Leitung C. Schwarz

- Hochbau
- Bauberatung und -überwachung
- Grundstücke und Gebäude
- Parkbad - technisch
- Erschließungsbeiträge
- Umwelt- und Naturschutz
- Bauleitplanung
- Bodenordnung
- Ortsentwicklung
- Wirtschaftsförderung
- Bestattungswesen
- Grün- und Sportanlagen
- Kinderspielplätze

Tiefbau, Betriebshof

Leitung M. Walter
Stellv. Leitung N.N.

- Wasserversorgung
- Kanalisation
- Straßenbau
- Betriebshof