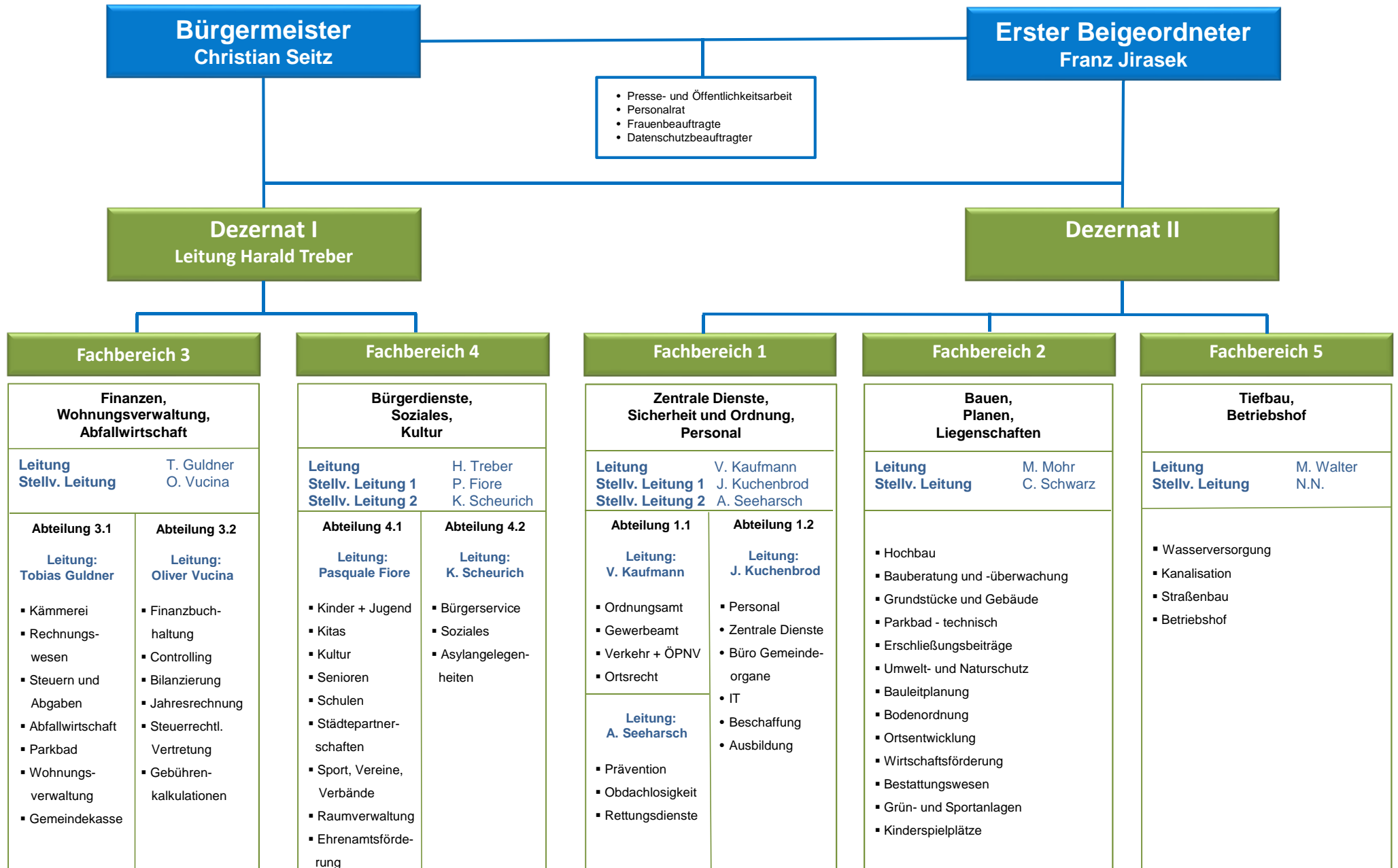


Organisation der Gemeindeverwaltung Kriftel



- Presse- und Öffentlichkeitsarbeit
- Personalrat
- Frauenbeauftragte
- Datenschutzbeauftragter

Fachbereich 3

Finanzen, Wohnungsverwaltung, Abfallwirtschaft	
Leitung T. Guldner Stellv. Leitung O. Vucina	
Abteilung 3.1 Leitung: Tobias Guldner <ul style="list-style-type: none"> ▪ Kämmerei ▪ Rechnungswesen ▪ Steuern und Abgaben ▪ Abfallwirtschaft ▪ Parkbad ▪ Wohnungsverwaltung ▪ Gemeindekasse 	Abteilung 3.2 Leitung: Oliver Vucina <ul style="list-style-type: none"> ▪ Finanzbuchhaltung ▪ Controlling ▪ Bilanzierung ▪ Jahresrechnung ▪ Steuerrechtl. Vertretung ▪ Gebührenkalkulationen

Fachbereich 4

Bürgerdienste, Soziales, Kultur	
Leitung H. Treber Stellv. Leitung 1 P. Fiore Stellv. Leitung 2 K. Scheurich	
Abteilung 4.1 Leitung: Pasquale Fiore <ul style="list-style-type: none"> ▪ Kinder + Jugend ▪ Kitas ▪ Kultur ▪ Senioren ▪ Schulen ▪ Städtepartnerschaften ▪ Sport, Vereine, Verbände ▪ Raumverwaltung ▪ Ehrenamtsförderung 	Abteilung 4.2 Leitung: K. Scheurich <ul style="list-style-type: none"> ▪ Bürgerservice ▪ Soziales ▪ Asylangelegenheiten

Fachbereich 1

Zentrale Dienste, Sicherheit und Ordnung, Personal	
Leitung V. Kaufmann Stellv. Leitung 1 J. Kuchenbrod Stellv. Leitung 2 A. Seeharsch	
Abteilung 1.1 Leitung: V. Kaufmann <ul style="list-style-type: none"> ▪ Ordnungsamt ▪ Gewerbeamt ▪ Verkehr + ÖPNV ▪ Ortsrecht 	Abteilung 1.2 Leitung: J. Kuchenbrod <ul style="list-style-type: none"> ▪ Personal ▪ Zentrale Dienste ▪ Büro Gemeindeorgane ▪ IT ▪ Beschaffung ▪ Ausbildung
Leitung: A. Seeharsch <ul style="list-style-type: none"> ▪ Prävention ▪ Obdachlosigkeit ▪ Rettungsdienste 	

Fachbereich 2

Bauen, Planen, Liegenschaften	
Leitung M. Mohr Stellv. Leitung C. Schwarz	
<ul style="list-style-type: none"> ▪ Hochbau ▪ Bauberatung und -überwachung ▪ Grundstücke und Gebäude ▪ Parkbad - technisch ▪ Erschließungsbeiträge ▪ Umwelt- und Naturschutz ▪ Bauleitplanung ▪ Bodenordnung ▪ Ortsentwicklung ▪ Wirtschaftsförderung ▪ Bestattungswesen ▪ Grün- und Sportanlagen ▪ Kinderspielplätze 	

Fachbereich 5

Tiefbau, Betriebshof	
Leitung M. Walter Stellv. Leitung N.N.	
<ul style="list-style-type: none"> ▪ Wasserversorgung ▪ Kanalisation ▪ Straßenbau ▪ Betriebshof 	