

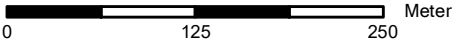
Legende

Überflutungsflächen / -tiefen (Starkregen)

- 0,03 - 0,05 m
- 0,05 - 0,10 m
- 0,10 - 0,25 m
- 0,25 - 0,50 m
- > 0,50 m
- Gesetzliches Überschwemmungsgebiet HQ100 (festgesetzt)
- Gesetzliches Überschwemmungsgebiet HQ100 (ungeprüft)

Grenzen

- Gemeindegrenze
- Einzugsgebiete
- Fließgewässer



Datengrundlage: Hessische Verwaltung für Bodenmanagement und Geoinformation

Gefördert durch das Hessische Ministerium für Umwelt, Klimaschutz, Landwirtschaft und Verbraucherschutz (HMUKLV) aus dem Landesprogramm zur „Förderung von kommunalen Klimaschutz- und Klimaanpassungsprojekten sowie von kommunalen Informationsinitiativen“

Auftraggeber:

Gemeinde Kriftel
Frankfurter Straße 33-37
65830 Kriftel



Bearbeiter:

Andreas Blank
Ingenieurbüro für
Wasserbau und Wasserwirtschaft
Mühlhohle 2, 65205 Wiesbaden



Projekt:

**Starkregengefahrenkarten
für die Gemeinde Kriftel**

Plandarstellung:

**Starkregengefahrenkarten
RADOLAN**

Maßstab:

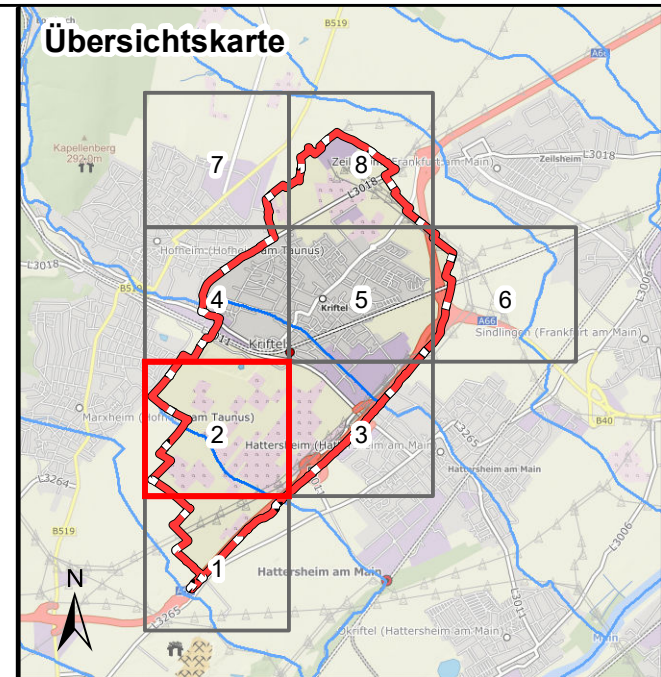
Datum:

Blattschnitt:

1 : 5.000

März 2025

1



Legende

Überflutungsflächen / -tiefen (Starkregen)

- 0,03 - 0,05 m
- 0,05 - 0,10 m
- 0,10 - 0,25 m
- 0,25 - 0,50 m
- > 0,50 m

Gesetzliches Überschwemmungsgebiet HQ100 (festgesetzt)

Gesetzliches Überschwemmungsgebiet HQ100 (ungeprüft)

Grenzen

- Gemeindegrenze
- Einzugsgebiete
- Fließgewässer

0 125 250 Meter

Datengrundlage: Hessische Verwaltung für Bodenmanagement und Geoinformation

Gefördert durch das Hessische Ministerium für Umwelt, Klimaschutz, Landwirtschaft und Verbraucherschutz (HMUKLV) aus dem Landesprogramm zur „Förderung von kommunalen Klimaschutz- und Klimaanpassungsprojekten sowie von kommunalen Informationsinitiativen“

Auftraggeber:

Gemeinde Kriftel

Frankfurter Straße 33-37
65830 Kriftel

Bearbeiter:

Andreas Blank
Ingenieurbüro für
Wasserbau und Wasserwirtschaft
Mühlhohle 2, 65205 Wiesbaden

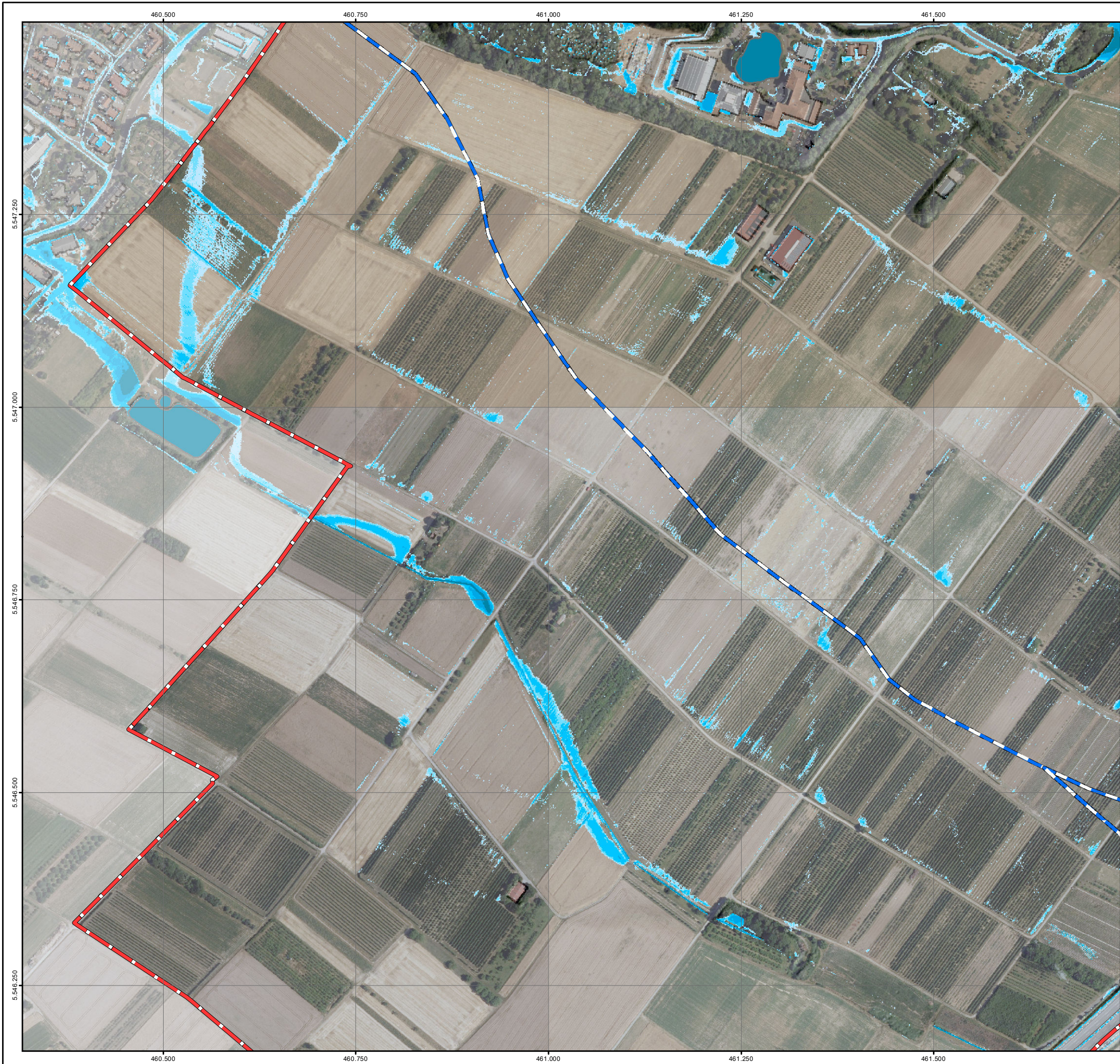
Projekt:

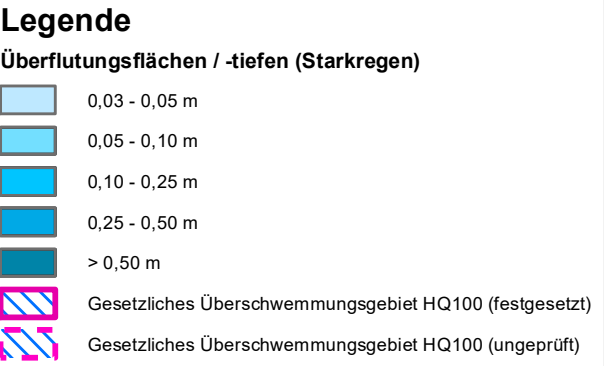
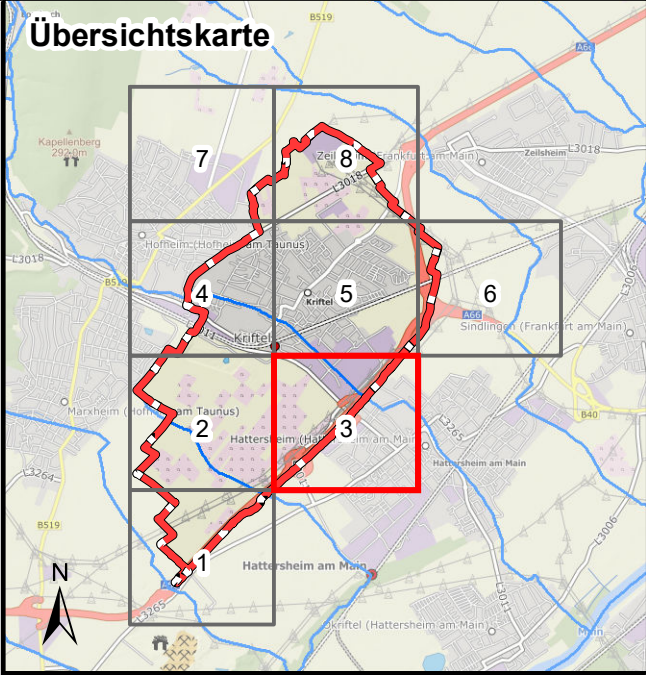
**Starkregengefahrenkarten
für die Gemeinde Kriftel**

Plandarstellung:

**Starkregengefahrenkarten
RADOLAN**

Maßstab:	Datum:	Blattschnitt:
1 : 5.000	März 2025	2





Datengrundlage: Hessische Verwaltung für Bodenmanagement und Geoinformation

Gefördert durch das Hessische Ministerium für Umwelt, Klimaschutz, Landwirtschaft und Verbraucherschutz (HMUKLV) aus dem Landesprogramm zur „Förderung von kommunalen Klimaschutz- und Klimaanpassungsprojekten sowie von kommunalen Informationsinitiativen“

Auftraggeber:

Gemeinde Kriftel
Frankfurter Straße 33-37
65830 Kriftel



Bearbeiter:

Andreas Blank
Ingenieurbüro für
Wasserbau und Wasserwirtschaft
Mühlhohle 2, 65205 Wiesbaden



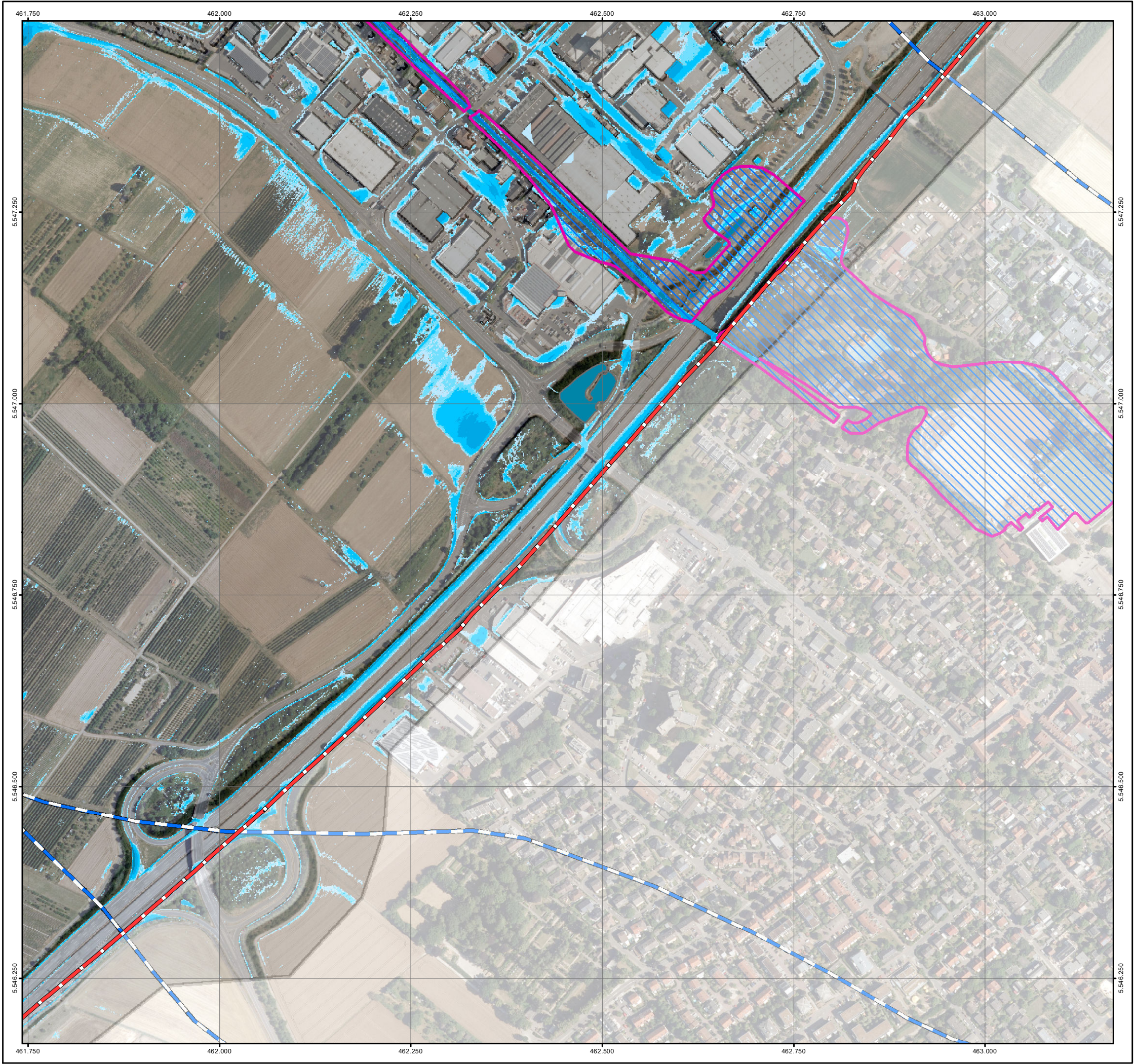
Projekt:

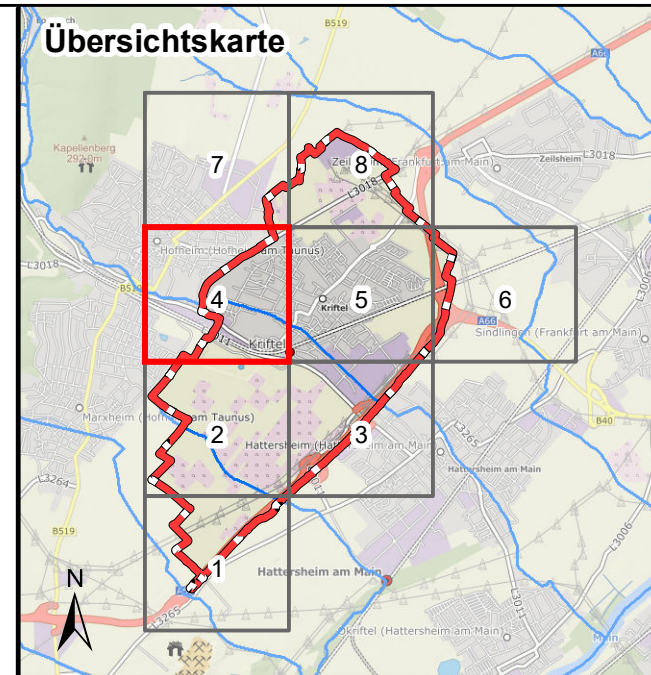
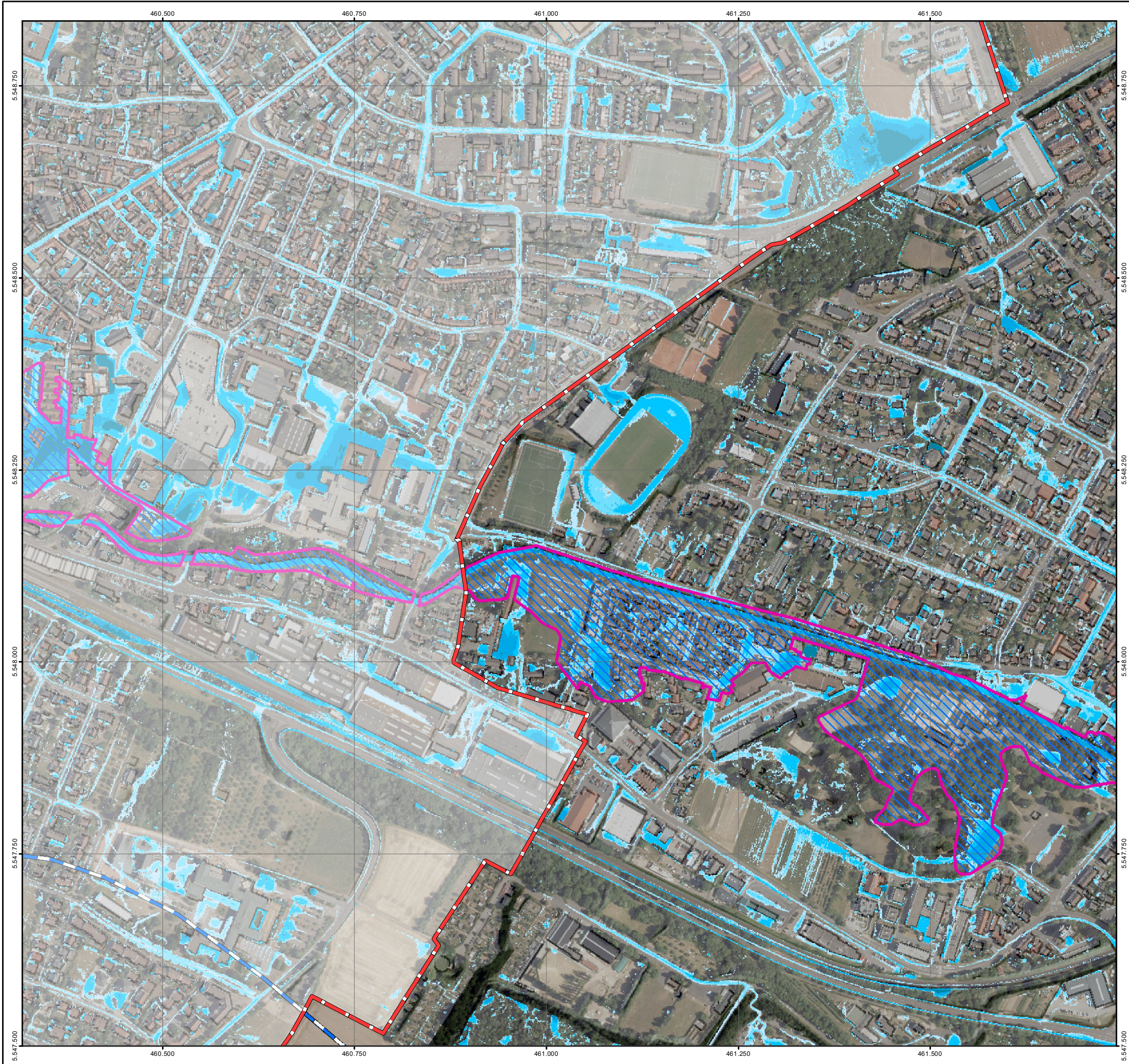
**Starkregengefahrenkarten
für die Gemeinde Kriftel**

Plandarstellung:

**Starkregengefahrenkarten
RADOLAN**

Maßstab:	Datum:	Blattschnitt:
1 : 5.000	März 2025	3





Legende

Überflutungsflächen / -tiefen (Starkregen)

- 0,03 - 0,05 m
- 0,05 - 0,10 m
- 0,10 - 0,25 m
- 0,25 - 0,50 m
- > 0,50 m

Gesetzliches Überschwemmungsgebiet HQ100 (festgesetzt)

Gesetzliches Überschwemmungsgebiet HQ100 (ungeprüft)

Grenzen

- Gemeindegrenze
- Einzugsgebiete
- Fließgewässer

0 125 250 Meter

Datengrundlage: Hessische Verwaltung für Bodenmanagement und Geoinformation

Gefördert durch das Hessische Ministerium für Umwelt, Klimaschutz, Landwirtschaft und Verbraucherschutz (HMUKLV) aus dem Landesprogramm zur „Förderung von kommunalen Klimaschutz- und Klimaanpassungsprojekten sowie von kommunalen Informationsinitiativen“

Auftraggeber:

Gemeinde Kriftel

Frankfurter Straße 33-37
65830 Kriftel

Bearbeiter:

Andreas Blank
Ingenieurbüro für
Wasserbau und Wasserwirtschaft
Mühlhohle 2, 65205 Wiesbaden

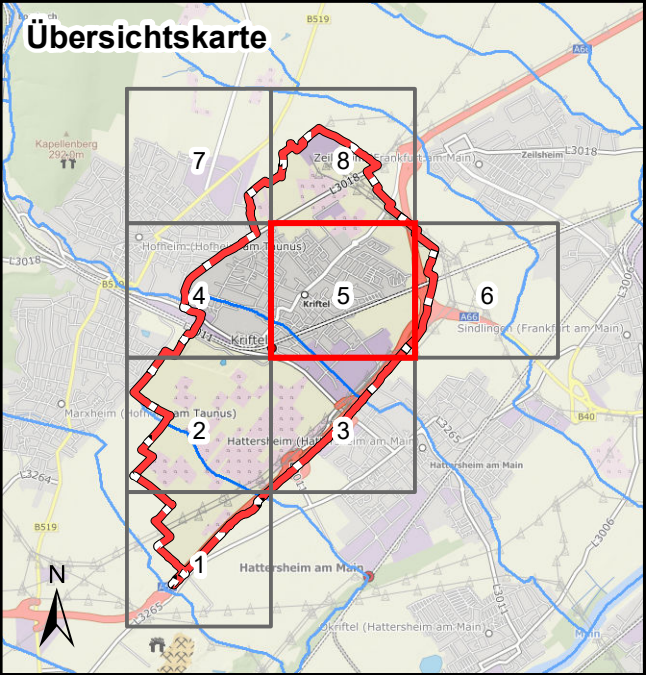
Projekt:

**Starkregengefahrenkarten
für die Gemeinde Kriftel**

Plandarstellung:

**Starkregengefahrenkarten
RADOLAN**

Maßstab:	Datum:	Blattschnitt:
1 : 5.000	März 2025	4



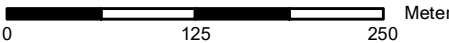
Legende

Überflutungsflächen / -tiefen (Starkregen)

- 0,03 - 0,05 m
- 0,05 - 0,10 m
- 0,10 - 0,25 m
- 0,25 - 0,50 m
- > 0,50 m
- Gesetzliches Überschwemmungsgebiet HQ100 (festgesetzt)
- Gesetzliches Überschwemmungsgebiet HQ100 (ungeprüft)

Grenzen

- Gemeindegrenze
- Einzugsgebiete
- Fließgewässer



Datengrundlage: Hessische Verwaltung für Bodenmanagement und Geoinformation

Gefördert durch das Hessische Ministerium für Umwelt, Klimaschutz, Landwirtschaft und Verbraucherschutz (HMUKLV) aus dem Landesprogramm zur „Förderung von kommunalen Klimaschutz- und Klimaanpassungsprojekten sowie von kommunalen Informationsinitiativen“

Auftraggeber:

Gemeinde Kriftel
Frankfurter Straße 33-37
65830 Kriftel



Bearbeiter:

Andreas Blank
Ingenieurbüro für
Wasserbau und Wasserwirtschaft
Mühlhohle 2, 65205 Wiesbaden



Projekt:

**Starkregengefahrenkarten
für die Gemeinde Kriftel**

Plandarstellung:

**Starkregengefahrenkarten
RADOLAN**

Maßstab:

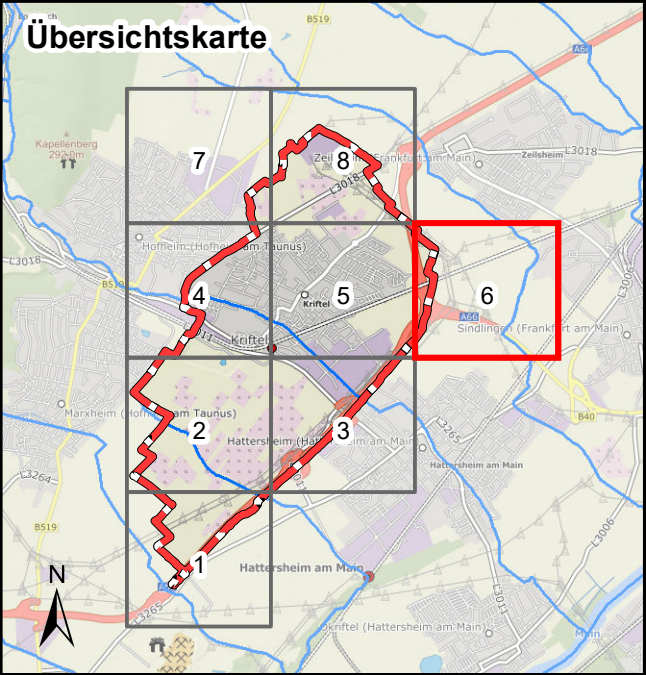
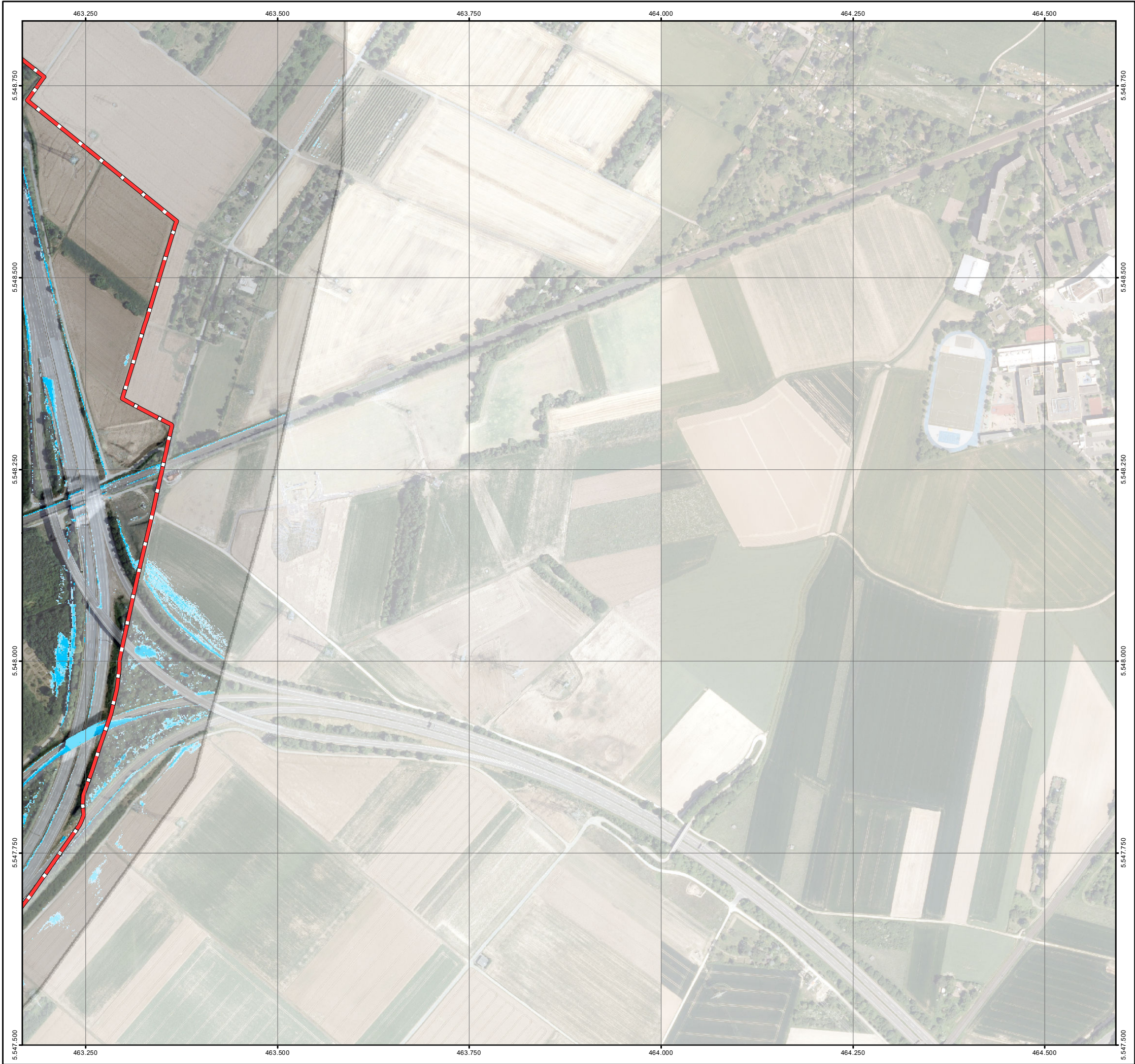
Datum:

Blattschnitt:

1 : 5.000

März 2025

5



Legende

Überflutungsflächen / -tiefen (Starkregen)

	0,03 - 0,05 m
	0,05 - 0,10 m
	0,10 - 0,25 m
	0,25 - 0,50 m
	> 0,50 m

Gesetzliches Überschwemmungsgebiet HQ100 (festgesetzt)

Gesetzliches Überschwemmungsgebiet HQ100 (ungeprüft)

Grenzen

Gemeindegrenze

Einzugsgebiete

Fließgewässer

0 125 250 Meter

Datengrundlage: Hessische Verwaltung für Bodenmanagement und Geoinformation

Gefördert durch das Hessische Ministerium für Umwelt, Klimaschutz, Landwirtschaft und Verbraucherschutz (HMUKLV) aus dem Landesprogramm zur „Förderung von kommunalen Klimaschutz- und Klimaanpassungsprojekten sowie von kommunalen Informationsinitiativen“

Auftraggeber:

Gemeinde Kriftel

Frankfurter Straße 33-37

65830 Kriftel



Bearbeiter:

Andreas Blank

Ingenieurbüro für

Wasserbau und Wasserwirtschaft

Mühlhohle 2, 65205 Wiesbaden



Projekt:

Starkregengefahrenkarten

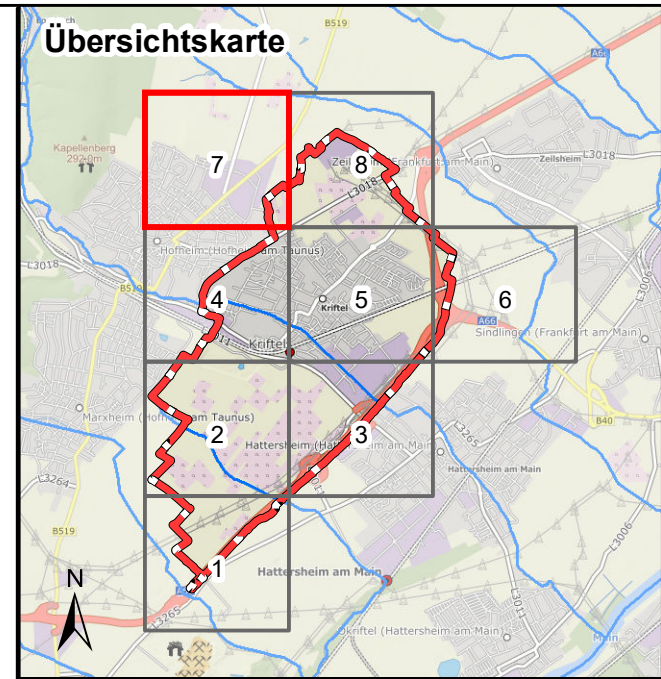
für die Gemeinde Kriftel

Plandarstellung:

Starkregengefahrenkarten

RADOLAN

Maßstab:	Datum:	Blattschnitt:
1 : 5.000	März 2025	6



Legende

Überflutungsflächen / -tiefen (Starkregen)

	0,03 - 0,05 m
	0,05 - 0,10 m
	0,10 - 0,25 m
	0,25 - 0,50 m
	> 0,50 m

Gesetzliches Überschwemmungsgebiet HQ100 (festgesetzt)

Gesetzliches Überschwemmungsgebiet HQ100 (ungeprüft)

Grenzen

	Gemeindegrenze
	Einzugsgebiete
	Fließgewässer

0 125 250 Meter

Datengrundlage: Hessische Verwaltung für Bodenmanagement und Geoinformation

Gefördert durch das Hessische Ministerium für Umwelt, Klimaschutz, Landwirtschaft und Verbraucherschutz (HMUKLV) aus dem Landesprogramm zur „Förderung von kommunalen Klimaschutz- und Klimaanpassungsprojekten sowie von kommunalen Informationsinitiativen“

Auftraggeber:

Gemeinde Kriftel

Frankfurter Straße 33-37
65830 Kriftel

Bearbeiter:

Andreas Blank
Ingenieurbüro für
Wasserbau und Wasserwirtschaft
Mühlhohle 2, 65205 Wiesbaden

Projekt:

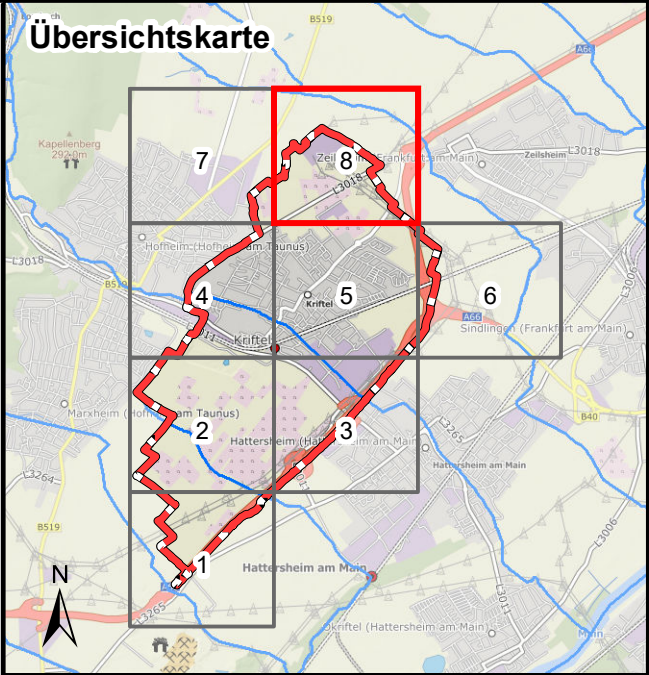
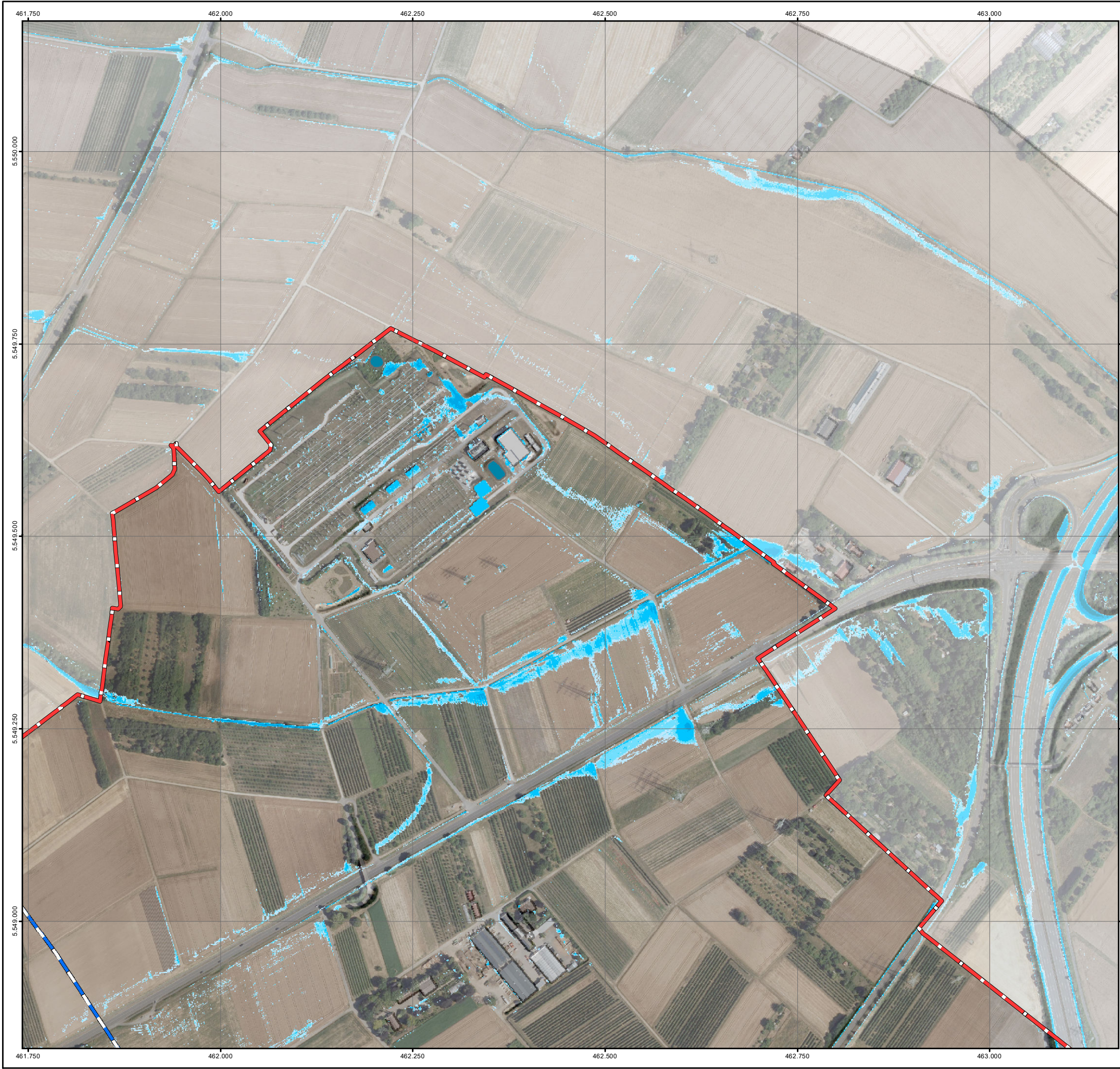
**Starkregengefahrenkarten
für die Gemeinde Kriftel**

Plandarstellung:

**Starkregengefahrenkarten
RADOLAN**

Maßstab:	Datum:	Blattschnitt:
1 : 5.000	März 2025	7





Legende

Überflutungsflächen / -tiefen (Starkregen)

0,03 - 0,05 m

0,05 - 0,10 m

0,10 - 0,25 m

0,25 - 0,50 m

> 0,50 m

Gesetzliches Überschwemmungsgebiet HQ100 (festgesetzt)

Gesetzliches Überschwemmungsgebiet HQ100 (ungeprüft)

Grenzen

Gemeindegrenze

Einzugsgebiete

Fließgewässer

0125250

Meter

Datengrundlage: Hessische Verwaltung für Bodenmanagement und Geoinformation

Gefördert durch das Hessische Ministerium für Umwelt, Klimaschutz, Landwirtschaft und Verbraucherschutz (HMUKLV) aus dem Landesprogramm zur „Förderung von kommunalen Klimaschutz- und Klimaanpassungsprojekten sowie von kommunalen Informationsinitiativen“

Auftraggeber:

Gemeinde Kriftel
Frankfurter Straße 33-37
65830 Kriftel



Bearbeiter:

Andreas Blank
Ingenieurbüro für
Wasserbau und Wasserwirtschaft
Mühlhohle 2, 65205 Wiesbaden



Projekt:

**Starkregengefahrenkarten
für die Gemeinde Kriftel**

Plandarstellung:

**Starkregengefahrenkarten
RADOLAN**

Maßstab:

Datum:

Blattschnitt:

1 : 5.000

März 2025

8